



## Auf dem Frankenweg unterwegs

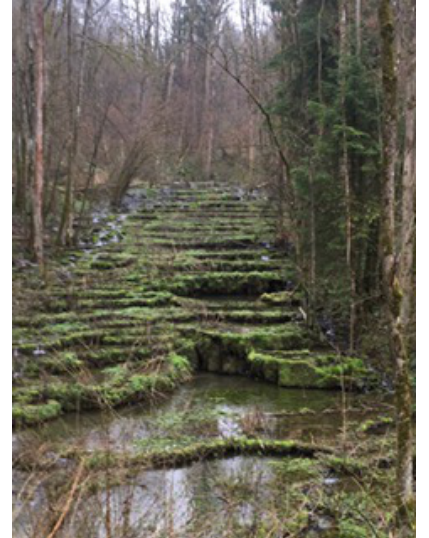
**Mehrtagestour : SA 01. bis DI 04.10.2022**

Im waldreichen Felsenland wandern wir in 4 Tagen mit Rucksack von *Gräfenberg nach Altdorf bei Nürnberg*. Mit Wechselquartier.

Diese Etappe des Frankenwegs verbindet die Landschaften der Fränkischen Schweiz und des Nürnberger Lands und hält dabei herrliche Überraschungen am Wegesrand parat. Naturschauspiele wie z.B. das einzigartige Naturdenkmal: die *Sinterstufen im Lillachtal* wechseln sich ab mit ungewöhnlichen Museen, und einem Bad im entspannendem *Thermalwasser der Therme Hersbruck*.

Der Frankenweg ist als Qualitätsweg „Wanderbares Deutschland“ ausgezeichnet.

<https://www.frankenweg.de>



Etappe	Tages-Info
<p>Samstag 01.10.2022</p>	<p>Abfahrt 8:30 HD - Ankunft Gräfenberg Einkehr/Mittagessen 12:30 Uhr, Besuch/Führung Uhrenmuseum 14:00 Uhr Um 15:30 Uhr Weiterfahrt nach Weißenhohe zum Wanderparkplatz. Von hier wandern wir ohne Rucksack zu den Sinterstufen im Lillachtal und zur Quelle der Lillach. - 8 km, 100 Hm, Gehzeit: 2 Std. - Weiterfahrt nach Schnaittach zur Unterkunft - Abendessen um 19:00 Uhr im Panoramarestaurant.</p>
<p>Sonntag 02.10.2022</p>	<p>8:00 Uhr Abfahrt zum Bahnhof in Schnaittach. Dauerparken - kostenlos, Hersbruckerstr. Heute wandern wir mit Rucksack von Schnaittach nach Hersbruck : 16 km, ca. 500 Hm, Gehzeit: 5 Std. - Ankunft im Hotel ca. 14:00 Uhr 14:45 Uhr Spaziergang zur Therme ca. 15 Min. Fußweg. 3 Stunden Aufenthalt in der Therme. - Mögliche Einkehr im Restaurant Francesco um 19:00 Uhr Wer will kann die mittelalterlichen Innenstadt besichtigen.</p>
<p>Montag 03.10.2022</p>	<p>Los geht es um 9:00 Uhr. Heute wandern wir von Hersbruck nach Altdorf bei Nürnberg : 22 km, 500 Hm, Gehzeit: ca. 6 Std. - Abendessen im Hotel Nürnberger Hof</p>
<p>Di 04.10.2022</p>	<p>Fußweg zum Bahnhof 600 m ca. 10 Minuten. Abfahrt: Altdorf S2 Richtung Roth 9:26 Uhr Gl. 1 An: Nürnberg Hbf 9:54 Uhr Gl. 1 - Ab: Nürnberg Hbf 10:19 Uhr Gl. 20 An: Schnaittach Markt 10:46 Uhr Gl. 2, Einzelfahrkarte: ca. 12 Euro In Schnaittach werden die Rucksäcke in die Autos eingeladen und weiter geht es zu Fuß. Wir wandern zur Festung Rothenberg. Festungsbesichtigung/Führung ca. 50 Min 5 km, 210 Hm, Gehzeit: 1,5 Std Einkehr ca. 13:30 Uhr Berggasthof Rothenberg Abfahrt nach dem Mittagessen nach Heidelberg</p>

Anforderung und Ausrüstung	gute Kondition und Trittsicherheit, fest Wanderschuhe, witterungsangepasste Kleidung, Regen-/Sonnen-/Zeckenschutz, Wanderrucksack ca. 35 l Volumen. Packliste wird noch ausgehändigt.	
Teilnehmerzahl WanderführerIn/Leitung	max. 8 TeilnehmerInnen Manuela Vogel (zertifizierte Wanderführerin)	
Hin-Rückreise	Privat Pkws hin Gräfenberg, Weißenhohe, Schnaittach Bahnhof parken. Zug nach Schnaittach und Privat Pkws zurück nach Heidelberg	
Unterkünfte und Kosten DZ: 309 Euro EZ: 225 Euro	Schnaittach	DZ 53.- € pro Pers. , EZ 74.- € inkl. Frühstück .
	Hersbruck	DZ 85.- € pro Nacht, EZ 55.- inkl. Frühstück
	Altdorf b Nürnberg	DZ 106.- € pro Nacht EZ 84.- € + 12.- € Frühstück
Weitere Kosten	Benzinkosten, Fahrkarte (ca EU 12 p.P) von Altdorf nach Schnaittach. Eintritt Museumsbesuch ? Eintritt zur Fackelmann Therme: 3 Std 13,50 EU mit Sauna 19,50 EU Verleih: Bademantel 5 EU, Saunatuch 2,50 EU Festungsführung 5 EU. Abendessen/Mittag/Vesper und Getränke, Snacks etc	
Anmeldung <b>Anmeldeschluss: 30.07.2022</b>	per E-Mail an: <a href="mailto:manuvogelau@yahoo.com.au">manuvogelau@yahoo.com.au</a> Verbindliche Anmeldung bis 30.07.2022	
Sonstiges	Teilnahme erfolgt auf eigene Verantwortung	
Vorbesprechung	August (Datum wird noch bekannt gegeben) Cafe Auszeit Neuenheim Markt	

Ich freue mich auf tolle gemeinsame Wandertage im schönen Franken – ein wunderbares Fleckchen Erde 😊

Herzliche Grüße & bis bald persönlich,  
eure Manuela Vogel



**FRANKENWEG**

VOM RENNSTEIG  
ZUR SCHWÄBISCHEN ALB



wanderbares  
deutschland

QUALITÄTSWEG

Zertifiziert durch den Deutschen Wanderverband

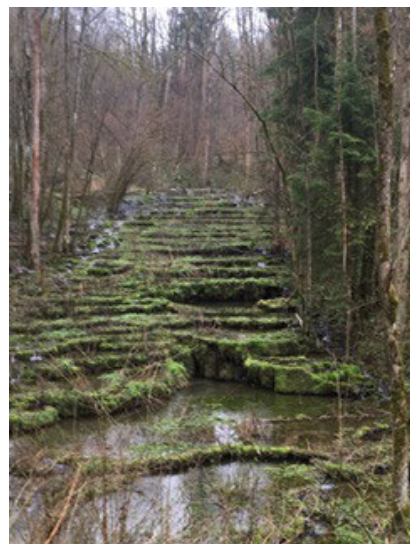
## Walking through Franconia

**Multi-day tour: Sat Oct. 1st to Tue 4th, 2022**

Through densely-wooded, rocky countryside, we backpack for 4 days from Gräfenberg to Altdorf near Nuremberg. We will be overnighting in different places.

This stage of the Frankenweg connects the landscapes of Franconian 'Switzerland' and the Nuremberg region and has wonderful surprises in store along the way. Natural spectacles such as the unique natural monument: the sinter steps in the Lillachtal alternate with unusual museums and a bath in the relaxing waters of the Fackelmann Thermal Baths in Hersbruck.

The Frankenweg is recognised as a premium hiking trail by "Wanderbares Deutschland".  
<https://www.frankenweg.de>



Day daily info

Sat  
01/10/2022

Departure 8:30 a.m. HD - Arrival Gräfenberg  
Refreshment/lunch at 12:30 p.m., visit/guided tour of the clock museum at 2:00 p.m  
At 3:30 p.m., we continue to Weißenhohe to the hiking car park.  
From here we hike without a backpack to the sinter steps in the Lillachtal and to the source of the Lillach. - 8 km, 100 m ascent, walking time: 2 hrs - Continue to Schnaittach to our accommodation - Dinner at 7:00 p.m. in the panorama restaurant.

Sun  
02/10/2022

8:00 a.m. Drive to the train station in Schnaittach. Long-term parking - free, Hersbruckerstr. Today we hike with backpacks from Schnaittach to Hersbruck: 16 km, approx. 500 m ascent, walking time: 5 hrs. - arrival at the hotel around 2:00 p.m 2:45 p.m. Walk to the thermal baths, approx. 15 minutes by foot. 3 hrs. stay in the thermal baths – it is possible to eat in at the Francesco restaurant at 7:00 p.m If you want, you can also visit the medieval city center.

Mon  
03/10/2022

9:00 a.m. Today we hike from Hersbruck to Altdorf near Nuremberg: 22 km, 500 m ascent, walking time approx. 6 hrs. - dinner at the Hotel Nürnberger Hof

Tue  
04/10/2022

Walk to the train station 600 m approx. 10 minutes.  
Departure: Altdorf S2 direction Roth 9:26 a.m. Platform 1  
Arrival: Nuremberg main station 9:54 a.m. Platform 1 - Departure: Nuremberg main station 10:19 a.m. Platform 20  
Arrival: Schnaittach Markt 10:46 a.m. Platform 2, single ticket: approx. 12 euros  
In Schnaittach our backpacks are loaded into the cars and we continue on foot. We hike to Rothenberg Fortress. Fortress visit/guided tour approx. 50 min  
5 km, 210 m elevation gain, walking time: 1.5 hrs.  
Refreshment stop around 1:30 p.m. at the Berggasthof Rothenberg  
Departure after lunch to Heidelberg.

requirement/difficulty level and gear/equipment	good condition and sure-footedness, sturdy hiking boots, weather-appropriate clothing, rain/sun protection/tick protection, hiking backpack with a volume of approx. 35 l. Packing list will be handed out later on.	
number of participants Hiking guide	max. 8 participants Manuela Vogel (certified hiking guide)	
Round trip	Park private cars towards Gräfenberg, Weißenhohe, Schnaittach train station. Train to Schnaittach and private car back to Heidelberg	
accommodation and costs DR: 309 euros Single room: 225 euros	Schnaittach	Double room 53 euros per person , SR 74.- € incl. breakfast
	Hersbruck	double room 85 euros per night, SR 55.- incl. breakfast
	Altdorf b Nürnberg	Double room 106 euros per night SR 84.- euros + 12.- euros breakfast
additional costs	Fuel costs, Ticket (about 12 euros per person) from Altdorf to Schnaittach, Entry to the museum ?, Admission to Fackelmann Therme: 3 hrs. 13.50 euros with sauna 19.50 euros Rental: bathrobe 5 euros, sauna towel 2.50 euros Fortress tour 5 euros Dinner/Lunch/Vespers and drinks, snacks etc.	
registration registration deadline: 07/30/2022	by email to: <a href="mailto:manuvogelau@yahoo.com.au">manuvogelau@yahoo.com.au</a> Binding registration until July 30, 2022	
miscellaneous	Participation is at your own risk	
briefing (date)	August (date to be announced) Cafe Auszeit Neuenheim Markt	

I'm looking forward to great hiking days together in beautiful Franconia - a wonderful spot on earth 😊

Kind regards & see you soon personally,  
your Manuela Vogel